

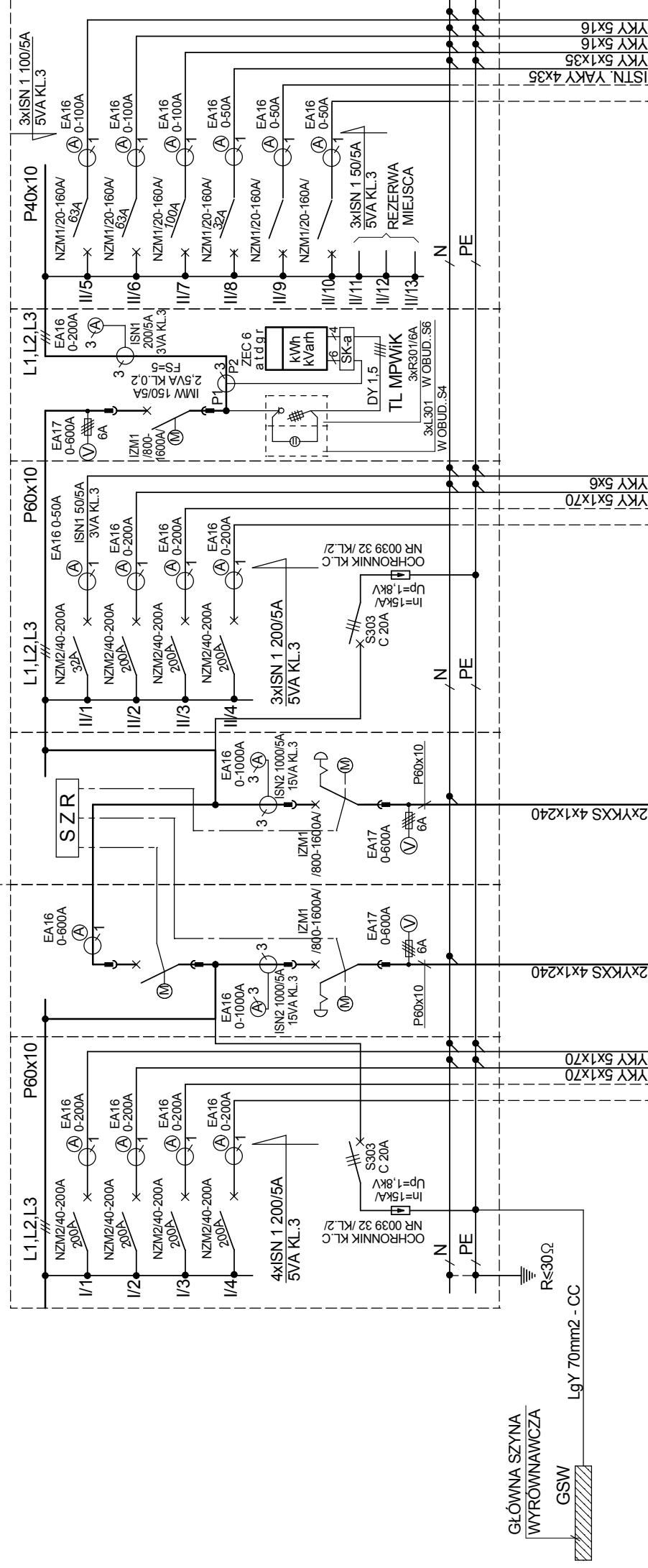
ROZDZIELNICA GŁÓWNA RG nn 1kV DWUSEKCYJNA TYPU ZR-W PRODUKCJI ZPUJE "WŁOSZCZOWA"

CZĘŚĆ ROZDZIELNICY UM BĘDZIN

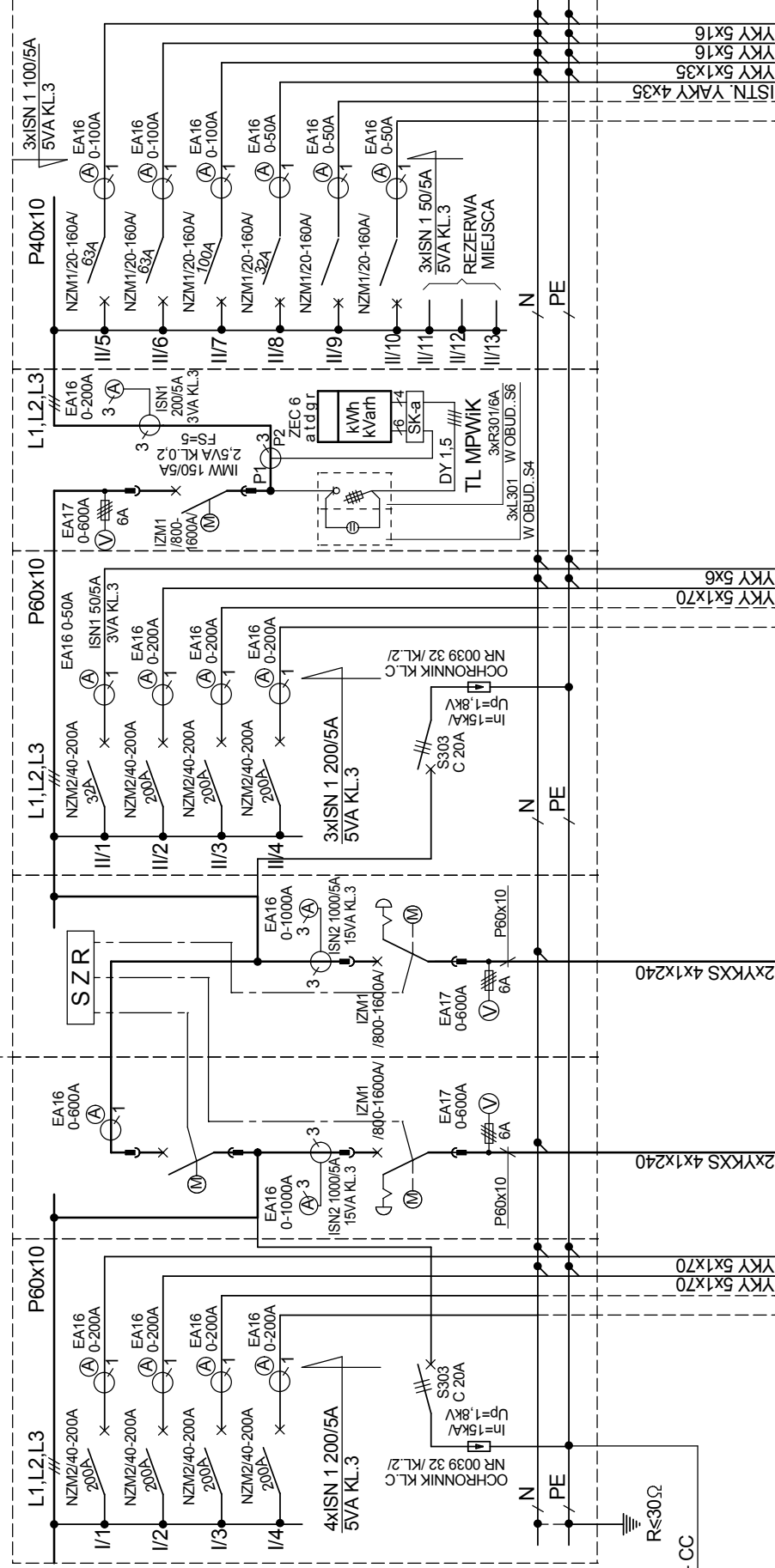
CZĘŚĆ ROZDZIELNICY MPWIK Z POMIAREM ENERGII

OKREŚLENIE POLA	ODPŁYWOWE	ZASILAJĄCO-SPRZĘGŁOWE Z URZĄDZENIEM SZR	ODPŁYWOWE	SPRZĘGŁOWO POMIAROWE	ODPŁYWOWE
TYP POLA: ZR-W	O 11	ZSZ 2	O 11	S 1	O 4

SEKCJA I



SEKCJA II



UKŁAD POMIAROWY PÓŁPOŚREDNI
PO STRONIE nn 1kV
WŁASNOŚĆ MPWIK BĘDZIN
PODLICZNIK DO ROZLICZEŃ
Z UM BĘDZIN

NUMER OBWODU	I/2/I/1	PRZYŁĄCZE NR 1	PRZYŁĄCZE NR 2	CZĘŚĆ MPWIK	I/8/I/7/I/6/I/5
OBIEKT ZASIL./ROZDZIELNICA	RZ1RZ2 pd pd	ZASILANIE Z TR NR 1 630 kV/a	ZASILANIE Z TR NR 2 630 kV/a	CZĘŚĆ MPWIK	RZS TW TP ps ps
MOC ZAINSTALOWANA Pi	75,075,0	150,0	206,2	125,2	10,048,028,239,0
MOC SZCZYTOWA Pz	75,075,0	150,0	167,2	86,2	7,0 33,028,216,0
PRĄD ZNAMIONOWY In	151 151	302,0	309,9	149,5	10,667,743,927,3

NAPIĘCIE ZNAMIONOWE 400/230V

JAKO SYSTEM OCHRONY PRZED DOTYKIEM POŚREDNIM
(OCHRONA DODATKOWA) PROJEKTUJE SIĘ SAMOCZYNNE
SZYBIE WYŁĄCZNIENIE ZASILANIA DLA UKŁADU SIECIOWEGO TN-C-S

PRZEDSIĘBIORSTWO PROJEKCYJNO HANDLOWO USŁUGOWE SP. Z O.O. ul. Świerczewskiego 40 41-229-30-20 do 32 32/ 229-47-59 biuro@trz-san.pl trzsan@pvp.pl	Investor: MPWIK BĘDZIN
	Investycja: Zrzut ścieków z osiedla "Syberka" do kolektorów w ul. Malobądzkiej w Będzinie - modernizacja pompowni
Projektował: inż. Tomasz Mikrut upr. bud. nr 436/85	Obiekt: Pompownia - przebudowa rozdzielni głównej nn 1kV przy stacji dwutransformatorowej wraz z pomiarem
Sprawdził: inż. Marek Mikrut upr. bud. nr 666/83	Tytuł rysunku: SCHEMAT ROZDZIELNICY GŁÓWNEJ RG nn 1kV TYPU ZR-W
Opracował: inż. Tomasz Mikrut upr. bud. nr 436/85	Skala: _____ Data: 01.2007
	Nr rysunku: 2E